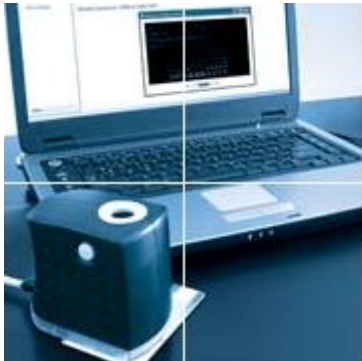


tesa Holospot® – Maximaler Fälschungsschutz und effektive Produktverfolgung



tesa Holospot®

tesa Holospot® ist ein selbstklebendes Polymer-Etikett, in dem sich ein nur wenige Quadratmillimeter großes Informationsfeld befindet. Es haftet fest am Produkt und enthält verschiedene offene und verdeckte Sicherheitsmerkmale, die vorab mit einem hoch auflösenden Laser in das Informationsfeld eingeschrieben werden.

tesa Holospot® ist eine geschützte Technologie, die sich optimal zum anspruchsvollen [Fälschungsschutz](#) sowie zur effektiven [Produktverfolgung](#) eignet.

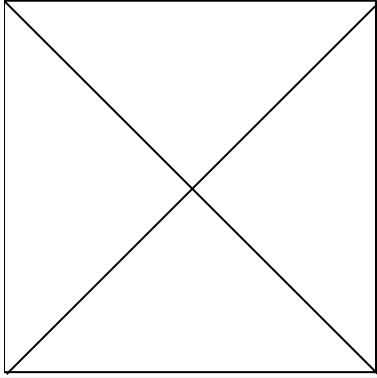


tesa Holospot® – Individualität en masse

tesa Holospot® – Individualität en masse

Jedes einzelne Originalprodukt erhält einen individuellen tesa Holospot® – inklusive aller sicherheits- und vertriebsrelevanten Informationen und ohne auffälligen Eingriff ins Produktdesign.

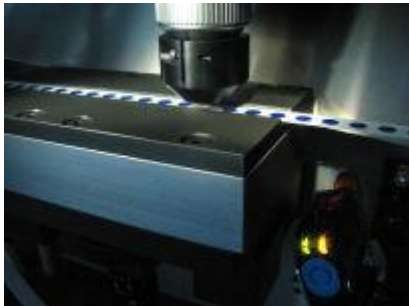
Mit tesa Holospot® wird jedes einzelne Produkt ein unverwechselbares Original, das stichhaltig und zweifelsfrei Auskunft über sich geben kann. Einzigartig wie ein Fingerabdruck, unverwechselbar wie ein Reisepass.



Offene und verdeckte Merkmale in mehreren Ebenen

Offene und verdeckte Merkmale in mehreren Ebenen

Die variierbare Informationsarchitektur der tesa Holospot® Technologie ermöglicht bis zu vier Informations- und Authentifikationsabstufungen direkt am Originalprodukt. Vom Auslesen offener Informationen mit bloßem Auge oder Lupe, über die Entnahme verdeckter analoger und maschinenlesbarer Informationen mittels portabler Lesegeräte bis hin zur automatisierten Datenweiterverarbeitung mit in die Produktionslinie integrierten Lesesystemen, z. B. in Track & Trace-Programmen – alles in einem Sicherheitssystem.



Geschütztes System mit eigener Soft- und Hardware

Geschütztes System mit eigener Soft- und Hardware

tesa Holospot® ist eine proprietäre Technologie, die alle für den Fälschungsschutz und die effektive Produktverfolgung benötigten Komponenten in einem geschlossenen System vereint: von der Codierungs-Software, über die Beschriftungs- und Applikationseinheiten bis hin zu Hand- und Inlinelesegeräten.

Die vollständige Produktion Ihrer tesa Holospot® Sicherheitsetiketten erfolgt bei tesa scribos, und wir liefern Ihnen die fertig geschrieben, kontingentierten und applikationsbereiten tesa Holospots®.

[Das tesa Holospot® Prinzip](#)



tesa Holospot® 1/5

tesa Holospot® 1/5

In der Mitte des tesa Holospot® 1/5 befindet sich ein Lithogramm mit Datenträgerfeld. Hinzu kommen vier Lithogramm-Elemente. Diese Elemente zeigen die letzten vier Stellen der Seriennummer.



tesa Holospot® 1/5 mit Barcode und/oder Seriennummer

tesa Holospot® 1/5 mit Barcode und/oder Seriennummer

Thermotransfer gedruckte Barcodes, Matrixcodes und mit bloßem Auge auslesbare Codes auf tesa Holospot® Etiketten dienen vor allem der Produktverfolgung und der Einbeziehung des Endkunden:

Die Seriennummer, die bereits fälschungssicher im Lithogramm gespeichert ist, wird zusätzlich als Matrixcode abgebildet. Dieser kann mit industrieüblichen Lesegeräten ausgewertet werden. Die Codes können serialisiert oder verschlüsselt dargestellt werden.

Die offen auslesbare Seriennummer dient dem Endkunden zur einfachen Abfrage per Web oder Mobiltelefon.



tesa Holospot® 3/6

tesa Holospot® 2/6 und 3/6

Die tesa Holospot® Varianten 2/6 und 3/6 beinhalten 2 bzw. 3 sichtbare Informationszeilen.

Genau wie beim tesa Holospot® 1/5 ermöglichen die individuell beschreibbaren Teilbereiche eine kundenspezifische Gestaltung.

So ermöglichen tesa Holospot® 2/6 und 3/6 Label beispielsweise sechs- bis zehnstellige Seriennummern und Markenzeichen, die mit dem bloßen Auge gut erkennbar sind.

Beide Varianten ermöglichen auch Endverbrauchern eine Verifizierung der Seriennummer per Web oder SMS.

[Technologiebroschüre tesa Holospot® anfordern](#)